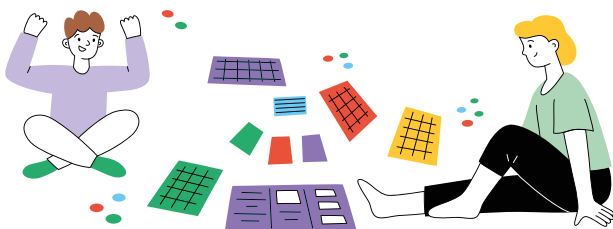


SPIS TREŚCI

WARSZTAT TERAPEUTY

- 6** Ćwiczenia lewopółkulowe i ich wpływ na rozwój dziecka
Kamila Miszczyk
- 11** Dziecko z zaburzonym rozwojem mowy i zaburzeniami integracji sensorycznej. Case study
Kamila Miszczyk
- 41** Adaptacja przestrzeni domowej w procesie terapii zaburzeń SI
Justyna Tempka
- 44** Adaptacja dzieci z zaburzeniami integracji sensorycznej w placówce przedszkolnej
Ewelina Mazurkiewicz

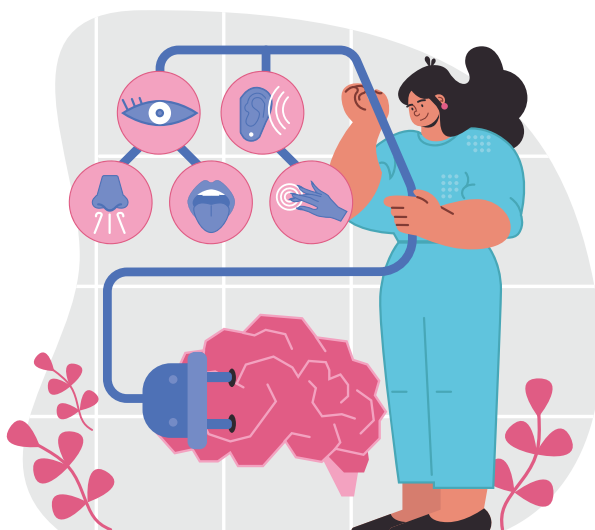


HOLISTYCZNE PODEJŚCIE

- 18** Wsparcie rozwoju procesów samoregulacji u dzieci, czyli jak okiełznać emocje i stres w praktyce
Agnieszka Lemańska
- 25** Holistyczny warsztat terapeuty SI (cz. 1)
Krystyna Jacków-Sowa

WSPÓŁPRACA INTERDYSCYPLINARNA

- 30** Terapia integracji sensorycznej u dziecka z zespołem Downa
Ewelina Bagińska



Z GABINETU SPECJALISTY

- 33** Jak pracować z przetrwałymi odruchami wczesnodziecięcymi
Justyna Kapuścińska-Kozakiewicz
- 47** Ważne aspekty w procesie terapii SI
Katarzyna Czech
- 51** Worki, woreczki i torebeczki
Elżbieta Konopacka
Beata Kuczevska-Kielbus



ĆWICZĘ OKO

- 38** Podstępne zaburzenie widzenia – niedowidzenie
Barbara Pakuła

PULAPKI DIAGNOSTYCZNE

- 56** Obserwacja kliniczna okiem fizjoterapeuty
Marta Latek-Szałucka